

# KÄYTTÄJÄN KÄSIKIRJA

**MALLI:** ECMR-250

Energiaa säästävä himmenninmoduulin vastaanotin

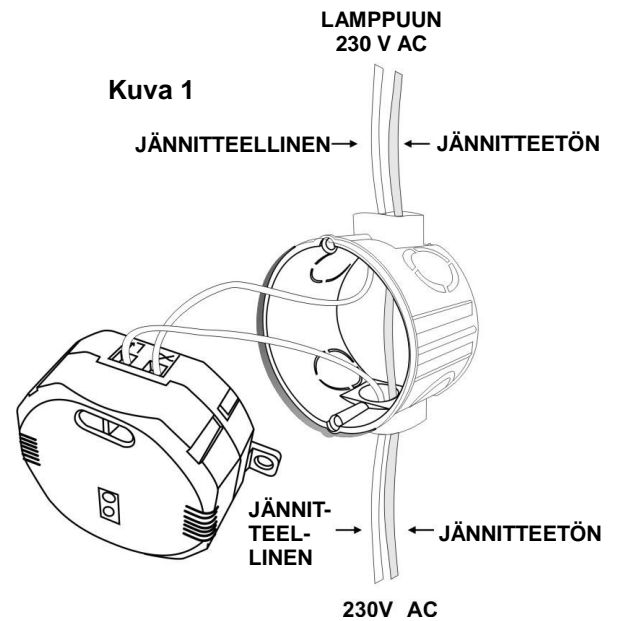


## **OMINAISUUDET:**

- Itseohjelmointi, 67 miljoonaa koodia.
- ON/OFF/HIMMENNIN-toiminto.
- Sopii useimmantyyppisiin 12 voltin halogeenivalaisimissa käytettäviin sähkömuuntajiin.
- Kytke yhteen (ei-himmennettävän) sähkömuuntajan kanssa 12 voltin halogeenilampun käyttöä varten.
- Ei sovi käytettäväksi perinteisen muuntajan kanssa.
- 6 muistia eri tila-asetuksia varten.
- Vihreä LED-ilmaisim
- Yhteensopiva kaikkien Nexa-järjestelmien lähettimien kanssa.
- Valmiustilan virrankulutus:  $\leq 1,0$  W.

## **ASENNUS:** (Kuva 1)

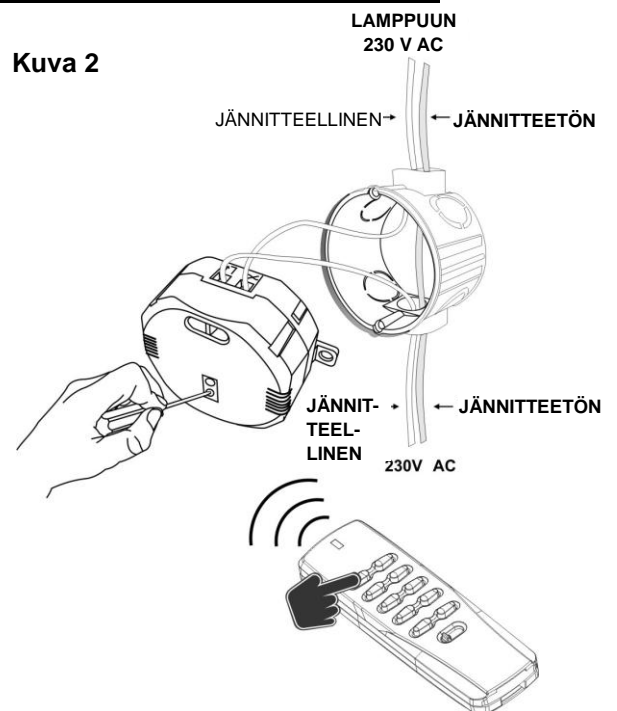
- Irrota virtajohto pistorasiasta.
- Kytke LIVE AC 230 V -johto ECMR-250-porttiin L↓
- Kytke JÄNNITTEELLINEN lamppujohto ECMR-250 ✕ -porttiin
- Kytke jännitteetön AC 230 voltin johto lamppuun.
- Kytke verkkovirta päälle.
- LED-ilmaisimeen syttyy valo.



## **KOODIN ASETTAMINEN JA POISTAMINEN NEXAN JÄRJESTELMÄLÄHETTIMELLÄ:**

### **ASETA (OPETA) KOODI:** (Kuva 2)

- Kun asennus on suoritettu oikein loppuun, kytke virta päälle pääkytkimestä, ja kytketty lamppu syttyy välittömästi palamaan.
  - Tuo lähetin lähelle vastaanotinta ja paina kerran vastaanottimen itseohjelmointipainiketta.
  - Vastaanottimen LED-valo alkaa vilkkua hitaasti. Paina nyt lähettimestä valittua "ON"-painiketta
  - Vastaanottimeen kytketty lamppu vilkahtaa kahdesti ja jää sen jälkeen palamaan pysyvästi, koodi vahvistetaan ja vastaanottimen LED-valo lakkaa vilkkumasta.
- (Pidä mielessä valitsemasi painike ohjelmoitua



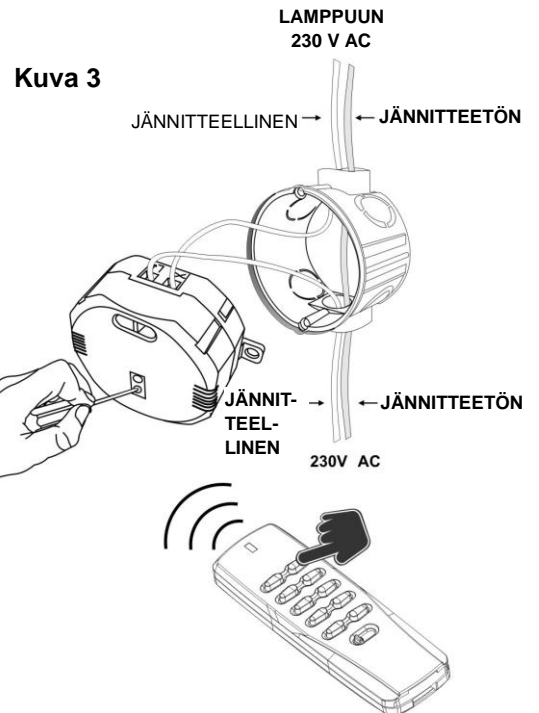
vastaanotinta varten.)

- Lähettimen ja vastaanottimen koodi ohjelmoidaan automaattisesti. Paina vastaanottimen ohjelmoitua "OFF"-painiketta valon päältä kytkemiseksi.
- Sama menettely suoritetaan linkin luomiseksi Nexan järjestelmäkoodikytkimen lähettimeen

### KOODIN POISTAMINEN: (Kuva 3)

Poista yksitellen –

- Paina itseohjelmointipainiketta kerran, ja LED-valo alkaa vilkkua hitaasti.
- Paina valittua "OFF"-painiketta lähettimestä ja valittu ohjelmoitu muisti poistetaan.
- Vastaanottimen yhteysvalo vilkkuu kahdesti toiminnon vahvistamiseksi. LED-valon vilkunta keskeytyy.
- Toista menettely asetuksen uusimiseksi.



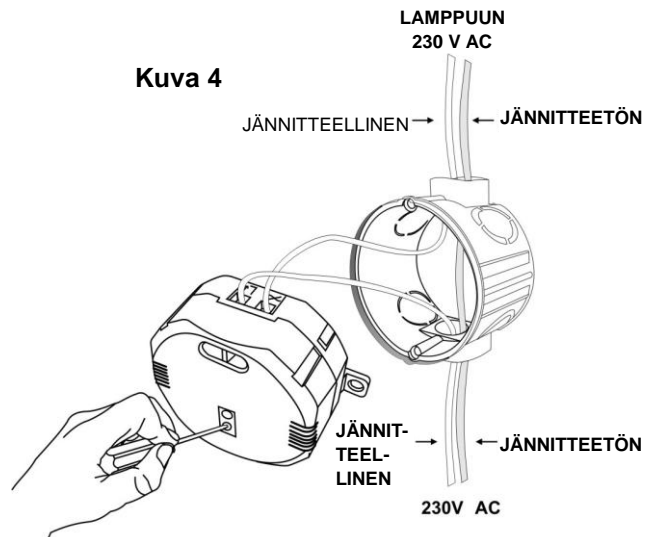
### KAIKKIEN muistiasetusten poistaminen– (Kuva 4)

- Paina itseohjelmointipainiketta, kunnes LED-valo alkaa vilkkua keskeytyksettä.
- Päästä painike ja paina sitä kerran uudelleen.
- Vastaanottimen kytkentävalo vilkkuu kahdesti kytkennän vahvistamiseksi.
- Koko vastaanottimen ohjelmoidut muistiasetukset häviävät.

### KÄYTTÖ:

Lähettimestä:

- Kytke toiminto päälle "ON" – paina "ON"-painiketta kerran.
  - Kytke toiminto päältä "OFF" – paina "OFF"-painiketta kerran.
  - "HIMMENNYS"-toiminto – paina "ON"-painiketta ensin toiminnon päälle kytkemiseksi, ja paina sen jälkeen toisen kerran "ON"-painiketta himmennuksen käynnistämiseksi. Kun valo on saavuttanut halutun kirkkaustason paina "ON"-painiketta uudelleen himmennuksen keskeyttämiseksi.
- \*\* Jos et keskeytä manuaalisesti himmennystä ja se on kiertänyt asetukset ylös/alas neljä kertaa, ECMR-210 keskeyttää himmennuksen automaattisesti viimeksi valitulle kirkkaustasolle.
- \*\* Kun valo kytketään seuraavan kerran päälle, se jää viimeksi ennen sammuttamista asetetulle kirkkaustasolle.



## **TILA-ASETUS:**

### **VASTAANOTTIMESSA ON 6 MUISTIASETUSTA:**

\* Se voidaan ohjelmoida kytkeytymään PÄÄLLE yhdellä kertaa laitekohtaisesti tai ohjelmoida eri komentoyhdistelmillä.

\* Tämä merkitsee, että yksi vastaanotin voidaan ohjelmoida korkeintaan kuudella eri komentoyhdistelmällä.

Esimerkki: Jos käytössä on 3 vastaanotinta

[vastaanotin 1 = lampun varjostus, vastaanotin 2 = yövalo, vastaanotin 3 = kattovalo ]

Vastaanottimia 1, 2 ja 3 voidaan käyttää kutakin erikseen lähetinpainikkeilla 1, 2 ja 3.

Vastaanottimet 1 ja 3 voidaan ohjelmoida lähetinpainikkeella 4, (lampun varjostus ja kattovalo päälle/päältä (ON/OFF) samanaikaisesti)

Vastaanottimet 1, 2 ja 3 voidaan myös ohjelmoida samanaikaisesti ryhmätoimintoon "kaikki päälle tai päältä" (ALL ON tai OFF) ryhmäpainikkeeseen (lampun varjostus, yövalo ja kattovalo päälle/päältä (ON/OFF) samanaikaisesti)

(Edellä mainitut asetukset 'Receiver 1' ja '3' vievät 3 ohjelmamuistipaikkaa ja 'Receiver 2' vain 2 ohjelmamuistia.

Eri komentoyhdistelmiä ja asetuksia voidaan yhdistellä ja ohjata lähettimestä)

## **TEKNISET TIEDOT:**

Taajuus: 433,92 MHz

Käyttöjännite: 230V~+/-10 %, 50 Hz

Lähtöteho: 30 W / VA – 210 W / VA

Kantama: 30 m (avoimessa maastossa)

Kuormitustyyppi:

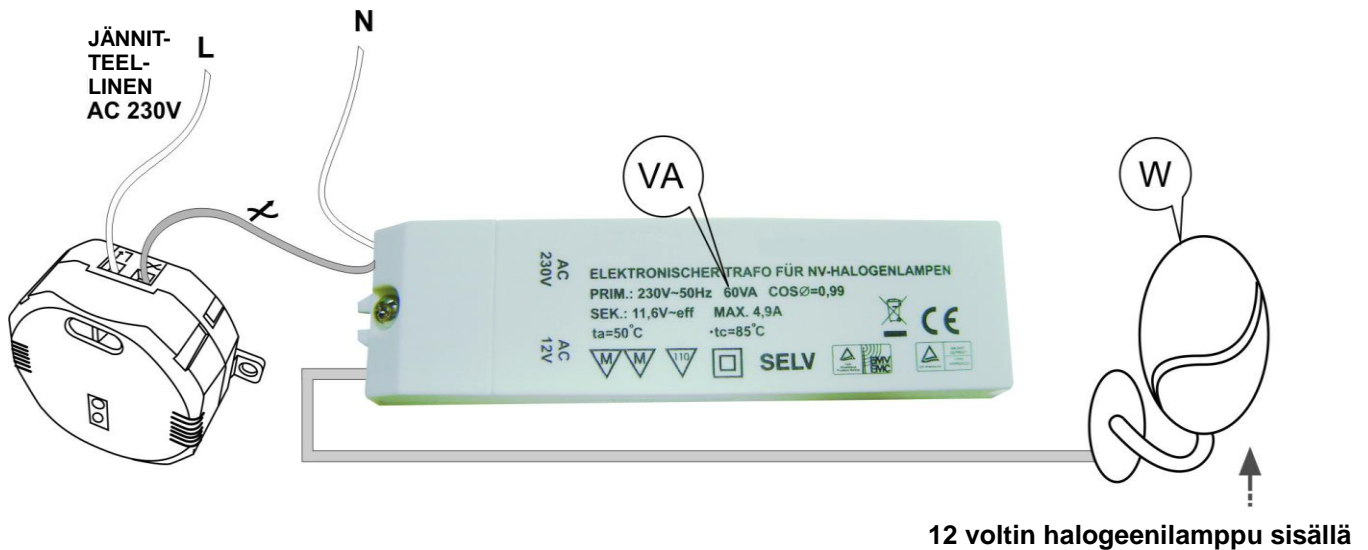
- Hehkuvalolamppu (korkea jännite 230 V) ja halogeenivalolamppu (korkea jännite 230 V);
- Sähkömuuntaja(ei-himmennettävä)  
halogeenivalolle, 12 V. (esim. kuva 5)
- Halogeeni 230 V / Max 180 W.
- Ei loistelamput varten



**Kuva 5**

Huomautus:

1. Kytettäessä sähkömuuntaja paikalleen matalan jännitteen 12 V:n halogeenivaloja varten lisää kuormituksen laskemiseksi, muuntajien VA-arvot (ei lamppujen wattilukua). Tällä kohdassa ECMR-210:n kuormitus merkitsee sähkömuuntajaa (VA) ei lamppua. (Kuva 6)



Kuva 6

### **VAROITUS!**

- Älä ylikuormita.
- Älä aseta kahta vastaanotinta lähelle toisiaan, niiden välisen etäisyyden tulee olla suurempi kuin 3 metriä.
- Älä käytä laitetta kosteissa käyttöpaikoissa, kuten terassit tai kellarit, lähellä helposti syttyviä nesteitä, liuottimia, maaleja jne.
- Älä käytä tätä laitetta loistevalojen tai pienikokoisten loistevalojen (CFL)kanssa;
- Älä käytä perinteisiä muuntajia (tavanmukaisia, rengassydämisiä tai toroidisia muuntajia):
- Älä käytä yhdessä sähkömoottoreiden kanssa.
- Väärä perinteisten muuntajien (tavanmukaiset, rengassydämiset tai toroidiset muuntajat) aiheuttavat toimintavian laitteeseenECMR-210. (esim. kuva 7)

Kuva 7



Nexa Trading AB: [www.nexa.se](http://www.nexa.se)