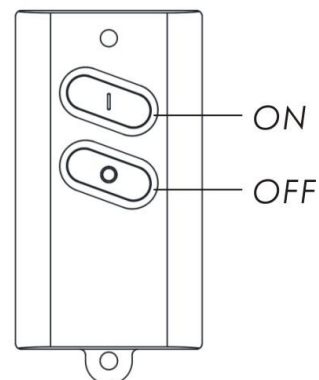


## Trådlös fjärrkontroll

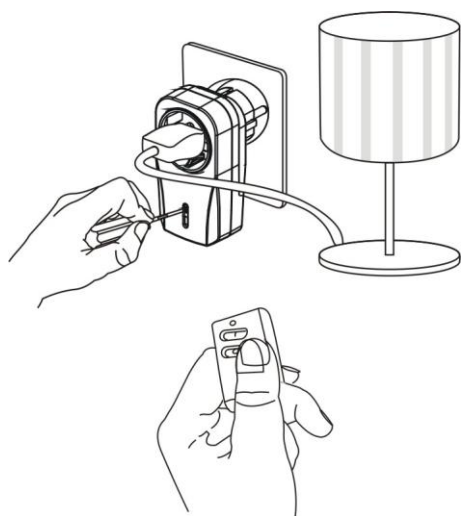
Kompakt fjärrkontroll för PÅ/AV.



### Så länkar du kod

- Anslut strömmen till mottagaren
- Håll fjärrkontrollen nära mottagaren och tryck en gång på mottagarens knapp för självinläring så att inlärningsläget startas.  
I inlärningsläget blinkar LED-lampan på mottagaren som indikation på att den är redo för programmering.
- På fjärrkontrollen trycker du sedan en gång på knappen **ON**. Mottagaren blinkar två gånger för att indikera att programmeringen är bekräftad och klar.

! Om ingen signal detekteras i inlärningsläget inom 10 sekunder återgår enheten automatiskt till vänteläget.

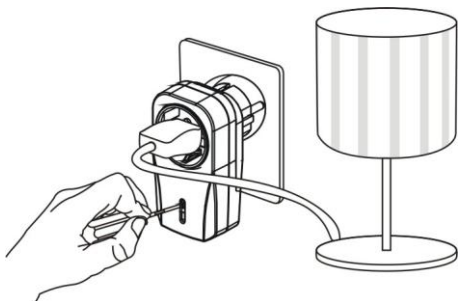


Ta bort kod:

- Håll fjärrkontrollen nära mottagaren och tryck en gång på mottagarens knapp för självinläring så att inlärnings-/borttagningsläget startas.  
I läget för inläring/borttagning blinkar mottagarens LED-lampa för att indikera att den är redo för borttagning.
- På fjärrkontrollen trycker du sedan en gång på knappen **OFF**. LED-lampan på mottagaren blinkar för att indikera att den programmerade koden är borttagen.

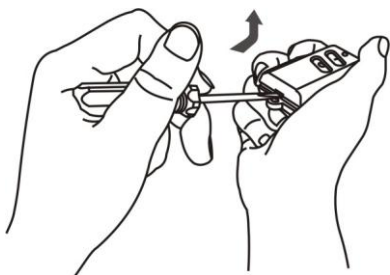
Ta bort all kod:

- Håll ned knappen för självinläring på mottagaren i 6 sekunder så att läget för inläring/borttagning startas.  
I läget för inläring/borttagning blinkar mottagaren för att indikera att den är redo för borttagning.
- Tryck sedan igen på knappen för självinläring. LED-lampan på mottagaren blinkar för att indikera att all kod är borttagen.



### **Batteribyte**

- Sätt in en liten skruvmejsel och bänd upp locket.



- Tryck försiktigt ut batteriet.



- Byt ut batteriet av typen "CR2032" och se till att den positiva polen " + " är vänd uppåt.
- Stäng luckan igen tills ett klick hörs.

### **Felsökning**

- Kontrollera att batteriet är korrekt insatt eller byt ut det mot ett nytt batteri.

### **Specifikationer**

Frekvens	: 433,92 MHz
Batteri	: 1 st CR2032-litiumbatteri på 3 V